



سازمان ملی استاندارد ایران

اداره کل استاندارد استان چهارمحال و بختیاری

عنوان

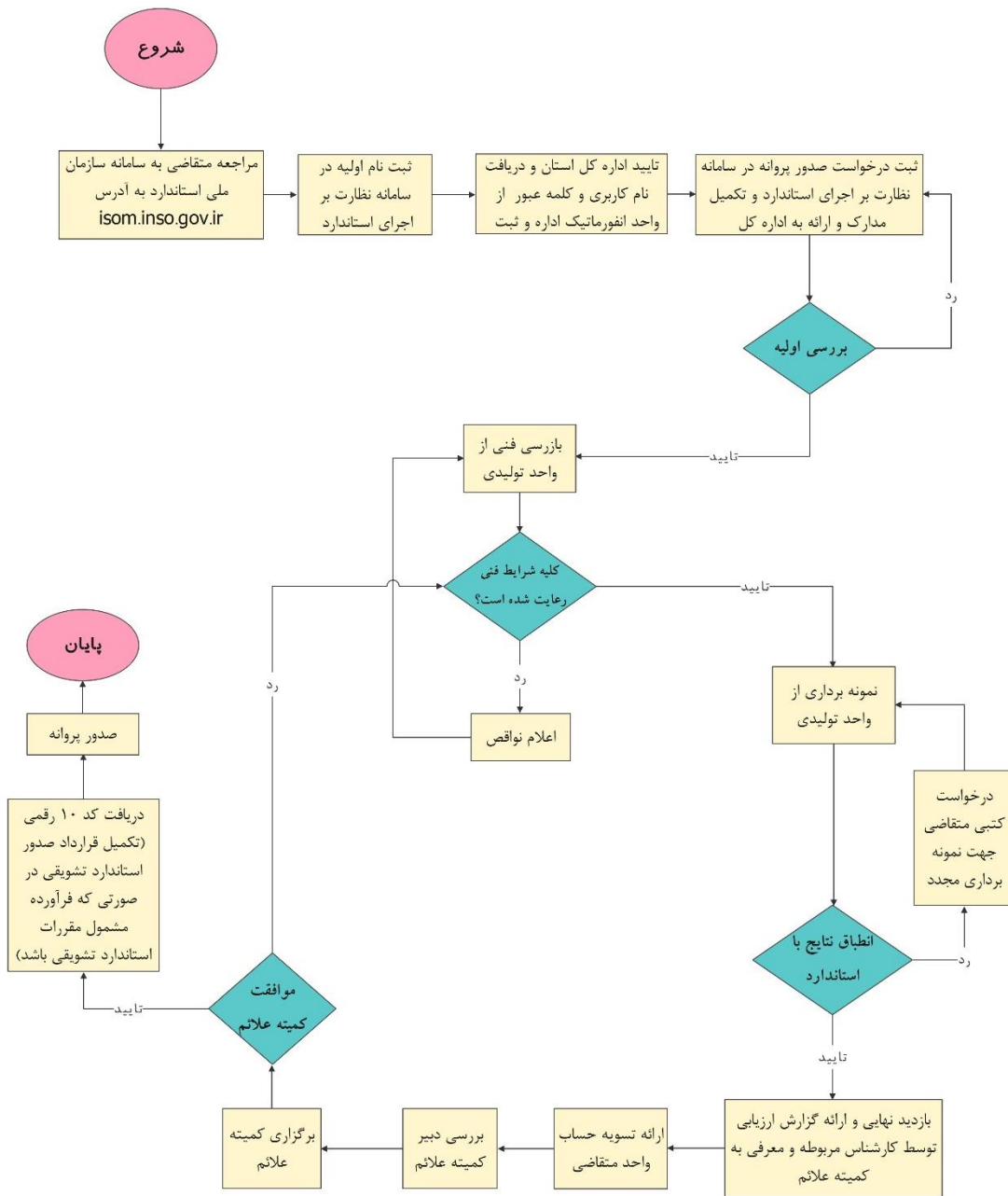
راهنمای فرآیند صدور پروانه کاربرد علامت استاندارد

نگارش

اداره نظارت بر اجرای استاندارد استان چهارمحال و بختیاری

شهریور ۱۴۰۲

نمودار فرآیند صدور پروانه کاربرد علامت استاندارد در ذیل نشان داده شده است.



شکل ۱- نمودار فرآیند صدور پروانه کاربرد علامت استاندارد

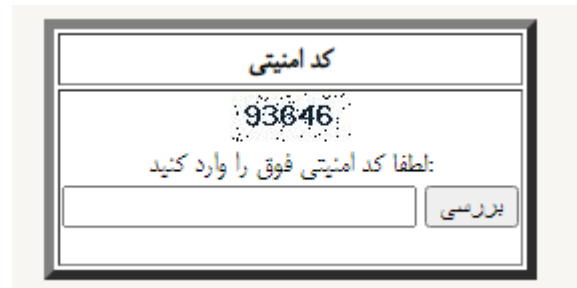
۱- جهت صدور پروانه کاربرد علامت استاندارد، در ابتدا متقاضی صدور پروانه باید با مراجعه به سامانه نظارت بر اجرای استاندارد درخواست خود را بصورت الکترونیکی ثبت نماید (شکل ۲ تا ۶).



۲- انتخاب گزینه واحدهای تولیدی



۴- انتخاب درخواست صدور پروانه استفاده از علامت استاندارد



۳- وارد نمودن کد امنیتی

سیستم ثبت نام واحدهای تولیدی

68910

لطفا کد امنیتی فوق را وارد کنید:

۵- وارد نمودن کد امنیتی

سازمان ملی استاندارد ایران



جمهوری اسلامی ایران
سازمان ملی استاندارد ایران
معرفی واحد تولیدی/خدماتی

<input type="text"/>	* نام مدیر:	<input type="text"/>	* نام واحد:
<input type="text"/>	* ایمیل:	<input type="text"/>	* تلفن همراه: برای کاربران حقیقی باید باکد ملی همگوا
<input type="text"/>	* شهرستان:	<input type="text"/>	* نام استان:
<input type="text"/>		<input type="text"/>	* شخصیت متقاضی:
<input type="text"/>	* دامنه فعالیت:	<input type="text"/>	* نوع فعالیت:
<input type="text"/>	انتخاب از لیست: برای مشاهده فرآورده دامنه فعالیت را مشخص کنید	<input type="text"/>	جستجوی فرآورده: <input type="text"/>
<input type="text"/>	نام تجاری:	<input type="text"/>	شماره استاندارد ملی:
<input type="text"/>	مرجع صدور پروانه:	<input type="text"/>	شماره پروانه بهره برداری:

از طریق این سامانه می‌توانید بدون مراجعه حضوری، واحد تولیدی / خدماتی خود را به سازمان ملی استاندارد ایران معرفی نمایید.

۶- تکمیل فرم مشخصات

نام واحد باید براساس نام ثبت شده در پروانه بهره‌برداری در فرم مشخصات (شکل ۶) ثبت گردد. جهت انتخاب فرآورده مورد نظر در ابتدا باید دامنه فعالیت در فرم مشخصات محصول (شکل ۶) مشخص گردد.

پس از تکمیل فرم مشخصات ارائه شده در شکل ۶ و انتخاب گزینه بررسی اطلاعات کد رهگیری توسط سیستم نمایش داده می‌شود.

**** با تکمیل مراحل فوق جهت دریافت نام کاربری و کلمه عبور به واحد انفورماتیک اداره کل استاندارد مراجعه نمایید.**

پس از دریافت کلمه عبور و نام کاربری و ورود به سامانه سینا (سامانه یکپارچه نظارت بر اجرای استاندارد) جهت درخواست صدور و تکمیل مدارک اقدام نمایید (شکل‌های ۷ تا ۱۶).



شکل ۷- ثبت درخواست صدور پروانه برای یک فرآورده جدید



شکل ۸- تعریف درخواست جدید

The screenshot shows a form for defining a new application. The form is divided into several sections: 'اطلاعات اولیه سفارشی' (Custom Initial Information), 'اطلاعات تکمیلی سفارشی' (Custom Additional Information), 'چابلی اسناد با فست مدارک' (Document Linkage with Fast Documents), 'مدارک' (Documents), and 'سند خروجی و ارجاع' (Output Document and Referral). The form contains various input fields, dropdown menus, and checkboxes. A search bar is visible at the bottom of the form. The form is titled 'در این قسمت تنها مدارک را می‌توانید ثبت کنید که مربوط به واحد تولیدی جدید بوده یا فرآورده‌های جدید برای واحد تولیدی قدیمی است'.

شکل ۹- فرم اطلاعات اولیه متقاضی

❖ در شکل ۹، ابتدا دامنه فعالیت مشخص گردد و پس از نوشتن نام کامل فرآورده طبق استاندارد ملی مربوطه بر روی دکمه جستجو کلیک نمایید.

شکل ۱۰- فرم اطلاعات تکمیلی متقاضی

شکل ۱۱- تبادل اسناد با قسمت دریافت مدرک

اطلاعات اولیه متقاضی	اطلاعات تکمیلی متقاضی	تبادل اسناد با قسمت دریافت مدارک	مدارک	سند خروجی و ارجاع
تصویر برابر اصل پروانه تأسیس/ بهره برداری / فعالیت ، از مراجع قانونی				
تصویر پروانه تأسیس:		آپلود تصویر پروانه تأسیس		
نوصحات:				
فرد ثبت علامت تجاری				
۱- نام فارسی:		نام انگلیسی:		
تصویر برابر اصل آگهی ثبت نام/علائق تجاری محصول در روزنامه رسمی:		آپلود گواهی ثبت علامت تجاری		
نوصحات: 1:				
پرسشنامه اطلاعات فنی				
تصویر پرسشنامه:		آپلود کلیه صفحات پرسشنامه اطلاعات فنی تکمیل شده		
نوصحات:				
وضعیت آزمایشگاه واحد تولیدی				
آزمایشگاه اختصاصی:		تجهیزات آزمایشگاهی:		

شکل ۱۲- بارگذاری مدارک

اطلاعات اولیه متقاضی	اطلاعات تکمیلی متقاضی	تبادل اسناد با قسمت دریافت مدارک	مدارک	سند خروجی و ارجاع
نوصحات:				
گواهی نامه معتبر تایید صلاحیت مدیر/مسئول کنترل کیفیت				
۱- نام و نام خانوادگی:		آپلود گواهینامه تایید صلاحیت یا گواهی قبولی در آزمون کتبی تصویرگواهینامه مسئولیت فنی در آزمون کتبی:		
نام فرآورده:				
نوصحات:				
مدارک مینوی بر اخذ ایران کد				
تصویر گواهی ومدارک ایران کد:		الزامی نمی باشد		
نوصحات:				
مدارک مرتبط با مقاصد حساب / پرداخت کارمزد خدماتی				
تصویر قبضه پرداختی:				
نوصحات:				
<input type="button" value="تصویر"/> <input type="button" value="تایید و ادامه"/>				

شکل ۱۳- بارگذاری مدارک



شکل ۱۴- سند خروجی و ارجاع

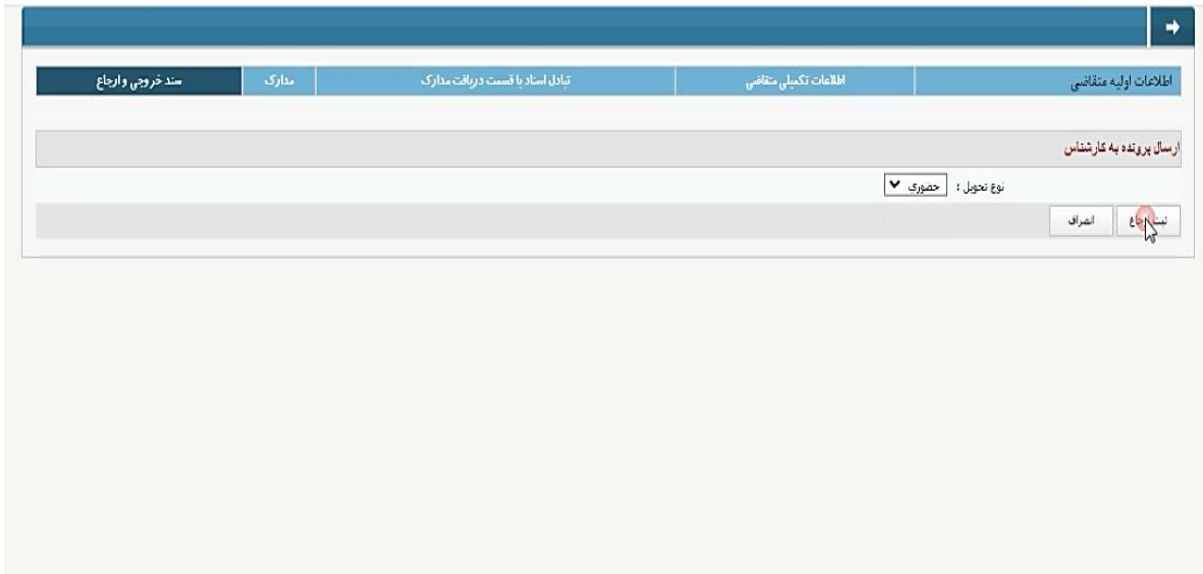
اینجاب ، باید می نمایم اطلاعات ذیل توسط واحد دریافت مدارک اداره کل استاندارد استان چهارمحال و بختیاری در سیستم ثبت گردیده است توسط اینجاب ارائه شده است و همچنین مدارکی که به واحد دریافت مدارک مذکور جهت ثبت در سیستم ارائه شده اند نیز معتبر بوده و در غیر اینصورت مسئولیت عواقب ناشی از عدم سحت اطلاعات یا مدارک متوجه شخص بنده بوده و حق هر گونه اعتراضی را از خود سلب می نمایم :

مشخصات درخواست	
نام واحد تولیدی	چهارمحال و بختیاری
دامنه فعالیت	تجهیز و اسباب
نام کارآفرین	چهارمحال و بختیاری
نوع پروانه	نوع متقاضی حقیقی
شماره های استاندارد	987
مشخصات دفتر مرکزی	
آدرس	چهارمحال و بختیاری
شماره تماس	00000000000
کد پستی	00000000000
آدرس	چهارمحال و بختیاری
شماره تماس	00000000000
کد پستی	00000000000
مشخصات مدیر عامل	
نام و نام خانوادگی	شماره موبایل
نام و نام خانوادگی	شماره موبایل

نام و نام خانوادگی
امضاء و اثر انگشت


شکل ۱۵- نمایش خلاصه پروانه

❖ در شکل ۱۴ ابتدا گزینه نمایش خلاصه پروانه را انتخاب کرده (شکل ۱۵) و پس از امضاء، در قسمت تصویر سند امضا شده توسط متقاضی بارگذاری گردد.



شکل ۱۶- ثبت و ارجاع پرونده به کارشناس

۲- پس از ثبت اطلاعات و درخواست صدور پروانه کاربرد علامت استاندارد در سامانه سینا، مدارک لازم جهت صدور تهیه و پس از تایید کارشناسان مربوطه در اداره کل استاندارد در سامانه بارگذاری گردند. مدارک لازم جهت صدور در جدول فهرست مدارک مورد نیاز جهت صدور پروانه کاربرد علامت استاندارد ارائه شده است.

ردیف	نوع مدارک	فهرست مدارک مورد نیاز برای صدور پروانه کاربرد علامت استاندارد	توضیحات
۱	فرم	تکمیل فرم درخواست صدور پروانه کاربرد علامت استاندارد توسط واحد متقاضی با مهر و امضاء بالاترین مقام واحد و ثبت شماره و تاریخ	 QR کد فرم‌های لازم جهت صدور پروانه علامت استاندارد
۲		تکمیل فرم پرسشنامه اطلاعات فنی	
۳		تکمیل فرم اظهارنامه انطباق محصول با استاندارد	
۴		تکمیل فرم درخواست برون سپاری آزمون‌ها (در صورت کامل نبودن تجهیزات آزمایشگاه)	
۵		فرم اطلاعات تکمیلی واحد تولیدی/ خدماتی	
۶		فهرست لوازم آزمایشگاهی	
۷		تکمیل قرارداد تشویقی در صورتی که فرآورده مشمول مقررات استاندارد تشویقی باشد	
۸	توسط واحد تهیه شود	تصویر برابر اصل آگهی ثبت واحد تولیدی/خدماتی در روزنامه رسمی و آخرین تغییرات (اصل آگهی تاسیس، آخرین آگهی ثبتی تغییرات از سازمان ثبت اسناد و املاک کشور، آخرین روزنامه تغییرات)	
۹		اصل پروانه بهره‌برداری از مراجع قانونی با درج صریح نام فرآورده مورد تقاضا	
۱۰		تصویر برابر اصل آگهی ثبت نام اعلام تجارتی محصول در روزنامه رسمی کشور با درج صریح نام و طبقه کالای مورد تقاضا	در صورت دارا بودن
۱۱		تصویر پروانه ساخت	برای بخش‌های غذایی-کشاورزی و شیمیایی الزامی است.
۱۲		گواهی کالیبراسیون تجهیزات آزمایشگاهی	
۱۳		کروکی یا جانمایی واحد تولیدی (layout)	برای بخش ساختمانی و معدنی الزامی است.
۱۴		اصل قرارداد با آزمایشگاه همکار با مهر و امضاء مدیرعامل و مدیر آزمایشگاه همکار	مراجعه به امور آزمایشگاه‌های اداره کل استاندارد
۱۵		تایید صلاحیت مدیر/مسئول کنترل کیفیت	از طریق اداره آموزش پیگیری شود.
۱۶		ارائه مستندات مربوط به ارسال نتایج آزمون حاصل از تولید آزمایشی واحد تولیدی	
۱۷		نمودار سازمانی واحد تولیدی	مدیر کنترل کیفیت زیر مجموعه مدیرعامل می‌باشد.
۱۸		نمودار روند تولید فرآورده واحد تولیدی (OPC)	
۱۹		نامه آخرین وضعیت تولید واحد	

- ✓ تمامی مدارک توسط مدیرعامل و یا شخصی که دارای حق امضا می‌باشد، مهر و امضا گردد.
- ✓ مهر و سربرگ نامه‌ها مطابق نام واحد تولیدی که در پروانه بهره‌برداری ذکر شده است، تهیه گردد
- ✓ تمامی مدارک در کاغذ سربرگ‌دار تهیه گردد.
- ✓ تهیه یک فضای مجزی برای آزمایشگاه و تکمیل تجهیزات آزمایشگاه مطابق با دستورالعمل‌های استاندارد
- ✓ نصب پیام‌رسان گپ با آیدی اسم و فامیل و نام شرکت و پیام به دبیرخانه استاندارد و عضویت در گروه اطلاع‌رسانی

عنوان : درخواست صدور پروانه / مجوز کاربرد علامت استاندارد

شماره :

تاریخ :

پیوست :

اداره کل استاندارد استان

دفتر پیشخوان دولت شعبه شهر

با سلام ،

احتراما ، به استحضار می رساند واحد تولیدی / خدماتی تولید کننده فرآورده / ارائه دهنده خدمت ، با فراهم نمودن شرایط لازم برای انطباق مشخصات کیفی محصول محصول با استاندارد (های) ملی مربوطه و برقراری نظام کیفیت در حد لازم ، با اعلام آگاهی از قوانین و مقررات سازمان ملی استاندارد ایران در خصوص کاربرد علامت استاندارد و مسئولیت های ناشی از آن ، متقاضی صدور پروانه کاربرد علامت استاندارد اجباری / تشویقی ، جهت فرآورده / خدمت با نام یا علامت تجارتي در انطباق با استاندارد (های) ملی ایران به شماره (های) می باشد .

خواهشمند است دستور اقدام مقتضی صادر فرمایید .

ضمناً مدارک لازم طبق لیست مندرج در پشت این فرم ، مشتمل بر صفحه به پیوست تقدیم می گردد.

نام و نام خانوادگی بالاترین مقام مسئول واحد تولیدی یا خدماتی

مهر و امضاء

نشانی واحد متقاضی :

نشانی دفتر مرکزی:

شماره تلفن :

شماره دورنگار:

پست الکترونیکی :

عنوان : چک لیست مدارک مورد نیاز برای صدور پروانه کاربرد علامت استاندارد

پیوست نمی باشد	پیوست می باشد	فهرست مدارک مورد نیاز برای صدور پروانه کاربرد علامت استاندارد	
		فرم تکمیل شده درخواست صدور پروانه کاربرد علامت استاندارد	۱
		تصویر یک نسخه از آگهی ثبت شرکت در روزنامه رسمی و آخرین تغییرات آن (در صورتیکه متقاضی شخص حقوقی باشد) .	۲
		تصویر پروانه معتبر تاسیس یا مجوز فعالیت از وزارتخانه ها یا شهرداریها یا سندیکاها و اتحادیه های مربوطه یا سایر مراجع ذیصلاح	۳
		تصویر گهی ثبت نام تجاری	۴
		فرم پرسشنامه اطلاعات فنی تکمیل شده	۵
		مدرک مبنی بر دارا بودن آزمایشگاه اختصاصی (قرارداد رسمی با آزمایشگاه مورد قبول سازمان / آزمایشگاه مشترک با سایر واحدهای تولیدی در سطح یک منطقه صنعتی یا در محدوده یک شهرستان	۶
		پروانه تأیید صلاحیت مدیر کنترل کیفیت یا گواهی قبولی در آزمون کتبی مدیران کنترل کیفیت	۷
		مفاصا حساب پرداخت کارمزد خدماتی مربوط به صدور پروانه کاربرد علامت استاندارد	۸

توضیح : تصویر مدارک ردیف های ۱ تا ۹ با اصل آنها تطبیق داده شد و رسید آن تحویل متقاضی گردید .

دفتر پیشخوان دولت شعبه شهر

مهر و امضاء

یا

دبیرخانه اداره کل استاندارد استان

مهر و امضاء

عنوان: پرسشنامه اطلاعات فنی

اطلاعات کلی:

۱-۱ نام واحد:

۱-۲ نام فرآورده/خدمت:

۱-۳ نام یا علامت تجارتي محصول:

۱-۴ نوع مالکیت: دولتی خصوصی تعاونی سایر

۱-۵ شماره و تاریخ پروانه/مجوز فعالیت صادره از سوی وزارتخانه‌ها یا سندیکاها یا اتحادیه‌های صنفی مربوطه یا شهرداری یا سایر مراجع ذیصلاح:

۱-۶ مشخصات محل استقرار واحد تولیدی/خدماتی:

نشانی:

شماره تلفن:

دورنگار:

۱-۷ مشخصات دفتر مرکزی واحد تولیدی/خدماتی:

نشانی:

شماره تلفن:

دورنگار:

کد پستی و صندوق پستی:

وب سایت:

پست الکترونیکی:

عنوان: پرسشنامه اطلاعات فنی

۸-۱ نام و نام خانوادگی مدیر عامل:

۹-۱ میزان تولید رسمی / ارائه خدمات سالانه، برای محصول مورد نظر که واحد متقاضی در خواست صدور پروانه کاربرد علامت استاندارد را برای آن فرآورده / خدمت دارد:

۲-تولید

۲-۱ نام و نام خانوادگی مدیر تولید:

مدرک تحصیلی:

میزان تجربه مفید:

۲-۲ مشخصات افراد متخصص دخیل در امر تولید:

ردیف	نام و نام خانوادگی	مدرک تحصیلی	رشته تحصیلی	سابقه کار	نوع مسئولیت

۳-۲ نمودار مراحل مختلف تولید با تعیین محلهای کنترل کیفیت و تعداد افراد کنترل کننده در هر محل

(به پیوست):

۴-۲ تعداد شیفت کاری:

۵-۲ آیا واحد تولیدی دارای نظام تعمیر و نگهداری به منظور حفظ شرایط مناسب تولید می باشد؟

 بلی خیر

۳-خدمات:

۱-۳ آیا واحد تولیدی / خدماتی، دارای خدمات پس از فروش می باشد؟

 بلی خیر

در صورت مثبت بودن جواب چگونگی آن شرح داده شود:

عنوان: پرسشنامه اطلاعات فنی

۲-۳ آیا واحد تولیدی / خدماتی برای محصولات خود دارای ضمانت می باشد؟ بلی خیر

نوع ضمانت مدت ضمانت

۳-۳ آیا واحد تولیدی / خدماتی دارای نظام رسیدگی به شکایات می باشد؟ بلی خیر

در صورت مثبت بودن جواب چگونگی آن شرح داده شود:

۴- کنترل کیفیت

۴-۱ آیا در نمودار سازمانی، واحدی به نام واحد کنترل کیفیت وجود دارد؟ بلی خیر

۴-۲ آیا در نمودار سازمانی، واحد کنترل کیفیت به طور مستقل از سایر بخش های مدیریتی وجود دارد؟

بلی خیر

۴-۳ مشخصات مدیر کنترل کیفیت:

نام و نام خانوادگی: مدرک تحصیلی: سابقه کار:

۴-۴ آیا مدیر کنترل کیفیت از طرف سازمان تایید صلاحیت شده است؟ بلی خیر

۴-۵ آیا واحد متقاضی دارای آزمایشگاه می باشد؟

آزمایشگاه اختصاصی آزمایشگاه مشترک در سطح یک منطقه صنعتی یا یک شهرستان

قرارداد با آزمایشگاه مورد قبول سازمان

۴-۶ در صورت وجود آزمایشگاه اختصاصی:

۴-۶-۱ مشخصات مسئول آزمایشگاه:

نام و نام خانوادگی: مدرک تحصیلی: سابقه کار:

۴-۶-۲ فهرست تجهیزات آزمایشگاهی موجود، به ویژه تجهیزات مرتبط با محصول مورد نظر:

عنوان: پرسشنامه اطلاعات فنی

۳-۶ آیا تمامی تجهیزات موجود در آزمایشگاه کالیبره می باشد؟ بلی خیر

-تعداد تجهیزات کالیبره شده:

-تعداد تجهیزات کالیبره نشده:

-نام واحد/شرکت کالیبره کننده:

۴-۷ مشخصات افراد شاغل در واحد کنترل کیفیت و آزمایشگاه:

ردیف	نام و نام خانوادگی	مدرک تحصیلی	رشته تحصیلی	سابقه کار	نوع مسئولیت

۵- آموزش

۱-۵ آیا پرسنل در بدو استخدام دوره‌های آموزشی مرتبط را می گذرانند؟ بلی خیر۲-۵ آیا دوره‌های آموزشی عمومی و تخصصی ضمن خدمت، برای پرسنل وجود دارد؟ بلی خیر۳-۵ آیا سوابق آموزشی مرتبط به هریک از پرسنل نگهداری می شود؟ بلی خیر

این پرسشنامه در تاریخ _____ با رعایت صداقت تکمیل گردید.

امضا

نام و نام خانوادگی مدیر کنترل کیفیت

امضا

نام و نام خانوادگی بالاترین مقام مسئول

واحد تولیدی یا خدماتی

عنوان: پرسشنامه اطلاعات فنی

این پرسشنامه در هنگام بازرسی مورخ مورد بررسی قرار گرفت و صحت مندرجات آن مورد تایید است.

کارشناس استاندارد مرتبط در دفتر پیشخوان دولت (عضو گروه بازرسی) امضا

دفتر پیشخوان دولت مهر و امضا

یا

کارشناس واحد نظارت بر اجرای استاندارد استان (عضو گروه بازرسی) امضا

رئیس / مسئول واحد نظارت بر اجرای استاندارد استان امضا

یادآوری: اطلاعات این پرسشنامه که توسط واحد متقاضی تکمیل می شود، جنبه محرمانه داشته و در دفتر پیشخوان دولت / اداره کل استان نگهداری می شود.

بسمه تعالی

اظهارنامه انطباق محصول با استاندارد

شماره اظهارنامه:

تاریخ صدور:

بدین وسیله اینجانب به عنوان مدیر /مدیرعامل شرکت /واحدتولیدی
به آدرس و تلفن اظهار داشته و شهادت میدهم که
تمامی محصولات این شرکت /واحدتولیدی تحت پروانه کاربرد علامت استاندارد ایران و یا با علامت استاندارد ایران
تولید و توزیع میشوند و یا محصولات این شرکت که مشمول اجرای اجباری استاندارد هستند و یا تحت قرارداد پروانه
کاربرد علامت استاندارد تشویقی با سازمان ملی استاندارد ایران توزیع میشوند، با تمام علائم و نامهای تجاری متعلق
به این شرکت و یا علائم و نامهای تجاری که این شرکت /واحدتولیدی تحت قرارداد با مالک آن علائم از آنها استفاده میکند
و یا تمام بسته بندیها و نشانه گذاریهای مندرج بر روی بسته بندی آنها و در تمامی مکانهایی که تولید و توزیع
میشوند، منطبق با استاندارد /استانداردهای مندرج در پروانه کاربرد علامت استاندارد ایران به شماره / شماره های زیر است:

۱. پروانه کاربرد استاندارد به شماره جهت فرآورده

۲.

و همچنین اظهار داشته و شهادت میدهم که نهادهای زیر در فرایند ارزیابی انطباق داخلی و سیستم مدیریت/کنترل کیفیت
محصولات این شرکت /واحدتولیدی مشارکت دارند:

۱. واحد کنترل کیفیت داخلی که به تایید اداره کل استاندارد استان رسیده است.

۲. آزمایشگاه آزمون به آدرس دارای گواهینامه تایید صلاحیت

به شماره صادر شده توسط

۳. شرکت بازرسی به آدرس دارای گواهینامه تایید صلاحیت

به شماره صادر شده توسط

۴.

و همچنین اظهار داشته و شهادت می‌دهم که تمامی مستندات مورد نیاز در اثبات صحت و اعتبار و دوام این اظهارنامه و
انطباق محصولات موضوع آن با استانداردهای مندرج در پروانه کاربرد علامت استاندارد آن محصول، مطابق استاندارد
ISIRI-ISO-IEC 17050-2 و یا الزامات سازمان ملی استاندارد ایران در این شرکت /واحد تولیدی نگهداری شده و در
صورت درخواست سازمان ملی استاندارد ایران و یا نهادهای قانونی دیگر عندالمطالبه ارائه میگردد و مسئولیت تمام مفاد این
اظهارنامه انطباق را به عهده داشته و در برابر آن پاسخگو هستم.

مهر و امضا

بسمه تعالی

تاریخ :

مدیریت محترم اداره کل استاندارد استان چهارمحال و بختیاری

با سلام و احترام

به استحضار می‌رساند ار آنجا که بخشی از تجهیزات آزمایشگاه این واحد تولیدی، تولید کننده محصول مطابق با استانداردهای ملی به شماره‌های تکمیل نمی‌باشد، خواهشمند است در صورت صلاحدید موافقت فرمایید با آزمایشگاه همکار قرار داد همکاری منعقد گردد .

با تشکر

امضا مدیر واحد تولیدی با مهر شرکت

نام و نام خانوادگی

اظهار نظر امور آزمایشگاهها

- ۱- با عقد قرارداد موافقت نمی‌گردد
- ۲- با پیشنهاد واحد تولیدی موافقت می‌گردد
- ۳- با عقد قرارداد در شرایط زیر موافقت می‌گردد

- مدت زمان عقد قرارداد:

- بازه زمانی ارسال نمونه به آزمایشگاه همکار: (این بند می تواند بر اساس حجم و مدت زمان تولید مورد تجدیدنظر قرار گیرد .)

امضا رئیس امور آزمایشگاهها :

امضاء رئیس اجرای استاندارد :

نظر مدیریت اداره کل

انعقاد قرارداد با آزمایشگاه همکار با لحاظ شرایط ذکر شده بلامانع است .

مهدی پژوهش

مدیرکل اداره استاندارد چهارمحال و بختیاری

فرم اطلاعات تکمیلی واحد تولیدی / خدماتی

واحد تولیدی / خدماتی:

تاریخ پروانه بهره‌برداری:

شماره پروانه بهره‌برداری:

شناسه ملی شرکت:

آدرس واحد تولیدی / خدماتی:

کد پستی:

شماره تلفن:

فکس:

آدرس دفتر مرکزی:

کد پستی:

شماره تلفن:

شماره فکس:

ایمیل:

نام مدیرعامل / مسئول واحد:

کد ملی:

شماره تماس:

نام مدیر کنترل کیفیت:

میزان تحصیلات:

شماره تماس:

رشته تحصیلی:

نام و نام خانوادگی بالاترین مقام مسئول واحد تولیدی / خدماتی

مهر و امضاء

شماره مدرک: ۱-۱۳۰/۲۲۱/ف

روش اجرایی

صفحه ۱ از ۴

شماره تجدید نظر: ۴

تاریخ تجدید نظر: ۱۳۹۶/۱/۲۸

عنوان: فرم قرارداد صدور پروانه کاربرد علامت استاندارد تشویقی

قرارداد صدور پروانه کاربرد علامت استاندارد تشویقی

در اجرای ماده ۱۰ ضوابط اجرایی استانداردهای اجباری و تشویقی، این قرارداد فی مابین واحد تولیدی با نمایندگی به نشانی: که در این قرارداد طرف قرارداد و اداره کل استاندارد استان تهران با نمایندگی آقای مهدی پژوهش دهکردی به نشانی شهرکرد بلوار آیت الله طالقانی شمالی مجتمع ادارات کد پستی ۸۸۱۷۶۵۳۴۸۱ که در این قرارداد اداره کل نامیده می شود، منعقد می گردد.

ماده ۱- موضوع قرارداد:

صدور پروانه کاربرد استاندارد تشویقی به منظور استفاده از علامت استاندارد بر روی محصول(های) موضوع این قرارداد به شرح زیر می باشد:

شماره استاندارد ملی

نام محصول (های)

ردیف

.....

.....

۱

ماده ۲- مدت قرارداد:

مدت قرارداد سه سال شمسی از تاریخ تا تاریخ می باشد که پس از اتمام قرارداد در صورت رضایت طرفین برای سال های بعد تجدید خواهد شد.

شماره مدرک: ۱-۱۳۰/۲۲۱ ف

روش اجرایی

صفحه ۲ از ۴

شماره تجدید نظر: ۴

تاریخ تجدید نظر: ۱۳۹۶/۱/۲۸

عنوان: فرم قرارداد صدور پروانه کاربرد علامت استاندارد تشویقی

ماده ۳ - تعهدات طرف قرارداد و اداره کل:

- ۱- طرف قرارداد مکلف است یک نفر را با داشتن تحصیلات دانشگاهی حداقل لیسانس در رشته مربوط به محصول(های) موضوع این قرارداد و یا با داشتن دیپلم کامل متوسطه با حداقل ۵ سال تجربه در رشته مربوطه که صلاحیت فنی او باید مورد تایید اداره کل قرار گیرد به عنوان مدیر کنترل کیفیت واحد تولیدی معرفی کند.
- ۲- طرف قرارداد مکلف است در اجرای قوانین و مقررات مربوطه همکاری لازم را با اداره کل استاندارد به عمل آورد.
- ۳- طرف قرارداد باید آزمایشگاه لازم را برای انجام آزمایشات ضروری در کارخانه یا کارگاه مربوطه داشته باشد و یا از طریق عقد قرارداد با سایر آزمایشگاه های مربوطه نسبت به انجام آزمون ها اقدام نماید.
- ۴- طرف قرارداد مکلف است کلیه مدارک و آگهی های رسمی مربوط به نام یا علامت تجارتي و تأسیس شرکت در روزنامه رسمی را به اداره کل ارائه نماید.
- ۵- طرف قرارداد متعهد می گردد کلیه هزینه های آزمایشات نمونه کالا و کلیه حقوق دولتی متعلقه را به اداره کل پرداخت نماید.
- ۶- طرف قرارداد مکلف است محصول(های) دارای علامت استاندارد تشویقی خود را مطابق با استانداردهای ملی مربوطه و فرم های نشانه گذاری ارسالی از سوی اداره کل نشانه گذاری نماید.
- ۷- اداره کل مکلف است پس از نمونه برداری، نتایج آزمون محصول(های) موضوع این قرارداد را به طرف قرارداد اعلام نماید. طرف قرارداد مکلف است در اسرع وقت نسبت به رفع مغایرت ها و معایب محصول(های) اقدام و درخواست نمونه برداری مجدد کند.
- ۸- چنانچه در طول مدت اعتبار پروانه کاربرد علامت استاندارد تشویقی، استاندارد ملی مربوطه تجدید نظر شود و یا تعرفه های قانونی سازمان و هم چنین سایر مقررات مربوطه تغییر یابد پس از انجام آگهی های مربوط و اعلام موارد، طرف قرارداد متعهد به رعایت آنها خواهد بود.

ماده ۴- بازرسی و نمونه برداری:

کارشناسان سازمان مجاز می باشند به محل های تولید، تمرکز و عرضه محصول(های) موضوع این قرارداد وارد شده و به بازرسی و نمونه برداری اقدام نمایند. طرف قرارداد موظف است تسهیلات لازم را برای بازرسی کارشناسان سازمان فراهم نماید.

شماره تجدید نظر: ۴

تاریخ تجدید نظر: ۱۳۹۶/۱/۲۸

عنوان: فرم قرارداد صدور پروانه کاربرد علامت استاندارد تشویقی

ماده ۵- صدور پروانه:

اداره کل می تواند در صورت تحقق کلیه شرایط مندرج در این قرارداد و احراز قابلیت فنی واحد تولیدی و انطباق کیفیت و مشخصات محصول(های) موضوع این قرارداد با ضوابط استاندارد ملی ایران، پروانه کاربرد علامت استاندارد تشویقی برای محصول(های) موضوع این قرارداد را صادر نماید.

تبصره: طرف قرارداد مکلف است سی روز قبل از انقضای مدت اعتبار پروانه، تمایل خود را نسبت به ادامه همکاری و استفاده از علامت استاندارد و یا انصراف از آن را به اداره کل اعلام نماید.

ماده ۶- مسئولیت های قانونی:

۱- پروانه کاربرد علامت استاندارد در حکم اسناد رسمی بوده و هرگونه سوء استفاده از آن مشمول مقررات قانونی مربوط می باشد.

۲- هرگونه استفاده از علامت استاندارد پس از خاتمه اعتبار پروانه کاربرد علامت استاندارد ممنوع می باشد.

۳- استفاده از علامت استاندارد ایران رافع مسئولیت های حقوقی و جزائی در مقابل اشخاص ثالث از جمله مصرف کنندگان نمی باشد.

۴- در مواردی که بر اساس شکایت شاکی محصول(های) دارای پروانه کاربرد علامت استاندارد تشویقی موضوع این قرارداد بر اساس نظریه کارشناسی سازمان مطابق با استانداردهای مربوطه نباشد طرف قرارداد مکلف به جبران خسارت شاکی خواهد بود.

ماده ۷- فسخ قرارداد:

اداره کل می تواند در موارد ذیل قرارداد را به صورت یک جانبه فسخ و پروانه کاربرد علامت استاندارد تشویقی را ابطال نماید:

۱- عدم ایفای تعهدات مندرج در این قرارداد توسط طرف قرارداد

۲- عدم مطابقت مشخصات محصول(های) با استاندارد ملی مربوطه

۳- عدم اجرای دستورالعمل های فنی و اجرائی که به نحوی از انحاء در کیفیت تولید موثر باشد

۴- انجام هرگونه تبلیغات گمراه کننده در زمینه استفاده از علامت استاندارد

شماره مدرک: ۱-۱۳۰/۲۲۱/ف

روش اجرایی

صفحه ۴ از ۴

شماره تجدید نظر: ۴

تاریخ تجدید نظر: ۱۳۹۶/۱/۲۸

عنوان: فرم قرارداد صدور پروانه کاربرد علامت استاندارد تشویقی

ماده ۸ - آثار ابطال پروانه:

۱- طرف قرارداد موظف است پس از اعلام ابطال پروانه از طرف اداره کل، استفاده از علامت استاندارد را به هر شکل و بلافاصله متوقف و نسبت به جمع آوری کالاهای توزیع شده مغایر با استاندارد ملی مربوطه اقدام نماید.

۲- اداره کل می تواند ابطال پروانه کاربرد علامت استاندارد مذکور را به نحو مقتضی جهت اطلاع عموم آگهی نماید.

ماده ۹ - موارد حل اختلاف:

هرگونه اختلاف بین طرفین قرارداد در اداره کل حقوقی و امور مجلس سازمان مطرح و در چارچوب مقررات و ضوابط قانونی سازمان مورد رسیدگی قرار خواهد گرفت و در صورت عدم حل اختلاف رای محاکم و مراجع قانونی کشور حاکم خواهد بود.

این قرارداد در ۹ ماده و ۲ نسخه که هر ۲ نسخه حکم و اعتبار واحد دارند تنظیم و کلیه اوراق آن به امضای طرفین رسید.

مهدی پژوهش دهکردی

.....

مدیر کل استاندارد استان چهارمحال و بختیاری

مدیر واحد تولیدی